

# SUMMER REPORT

廃棄物再生処理センター  
**サン・ポート**



甘木・朝倉・三井環境施設組合



# クリーンな街づくり、それが我々の願いです・・・。

## ごあいさつ



「ゆとり」や「うるおい」のある快適で健康な生活環境を作ることは、住民のみなさまの願いであるとともに、行政の責務でもあります。

日常生活における豊かさや便利さを求めるあまり、わたしたちは大量生産・大量消費型の経済社会を作り、結果として天然

資源の枯渇への懸念や地球温暖化問題などの地球規模の環境問題を引き起こしてきました。

このような問題を解決するため、近年ではこれまでの社会経済のあり方や生活様式を見直し、再生・再利用の促進、自然エネルギーの活用など環境負荷の少ない循環型社会の形成が進みつつあります。

当組合は、平成15年4月に圏域内から排出される一般廃棄物を資源化して再生させる廃棄物再生処理センター「サン・ポート」の運転を開始し、同施設において環境への負荷を最小限にとどめた処理を行っております。

今後も環境保全と公害防止に万全を期した適切な施設運営に努め、豊かな自然環境との共生を目指した「日本一のごみ処理施設」を目標に邁進していく所存ですので、関係各位の多大なるご理解とご協力を賜りますようお願い申し上げます。

甘木・朝倉・三井環境施設組合  
組合長 田頭 喜久己

## シンボルマーク



愛称 「サン・ポート」  
サ ン… 3 (甘木・朝倉・三井)  
太 陽… 環境美化のシンボル  
ポ ー ト… 港 (施設)

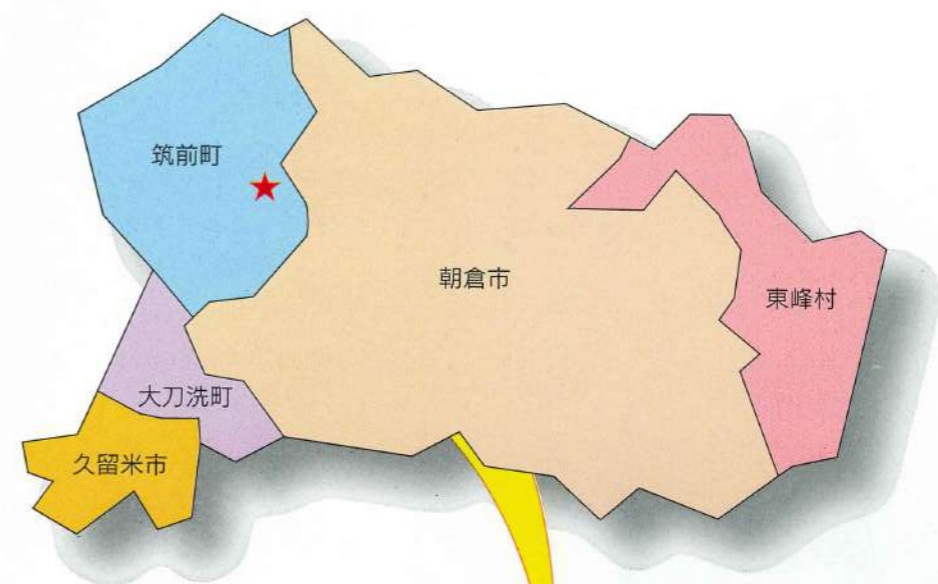


■遊水池



■グラウンド

## ■甘木・朝倉・三井環境施設組合 廃棄物再生処理センター「サン・ポート」



## ■施設の配置図





## 施設概要

施設名称	廃棄物再生処理センター「サン・ポート」
建設場所	福岡県朝倉郡三輪町大字栗田8-3
敷地面積	約 64,000m <sup>2</sup>
工期	平成12年10月～平成15年3月

## ごみ処理施設

処理能力	120t/24h (60t/24h×2炉)
処理方式	高温ガス化直接溶融炉
処理対象物	可燃性一般廃棄物
排ガス処理設備	第一集じん機 (サイクロン) 第二集じん機 (バグフィルター) 消石灰、活性炭吹き込み ダイオキシン分解触媒
排水処理	クローズドシステム (無放流, 場内再利用)
溶融物処理	スラグ・メタルとも全量再利用
余熱利用設備	発電設備 (1600kw) 場内冷暖房、給湯
公害防止基準 (O <sub>2</sub> 12%換算)	ばいじん量 0.02g/Nm <sup>3</sup> 硫黄酸化物 50ppm 塩化水素 50ppm 窒素酸化物 100ppm 一酸化炭素 30ppm ダイオキシン類 0.05ng-TEQ/Nm <sup>3</sup>

## リサイクルプラザ

処理能力	不燃ごみ・不燃粗大ごみ系	11t/3h
	可燃粗大ごみ系	3t/2h
	びん類系	6t/2h
	缶類系	5t/3h
	紙類・布類系	4t/5h
	ペットボトル系	0.5t/5h
	プラスチック系	0.5t/5h
	計	30t/5h
処理方式	機械選別+手選別	
選別の種類	スチール缶	圧縮成型
	アルミ缶	圧縮成型
	びん類	3種類手選別 (無色、茶色、その他色)
	ペットボトル	圧縮梱包
	プラスチック	圧縮梱包
	紙類・布類	圧縮梱包
	破碎鉄類	貯留搬出
	破碎アルミ	貯留搬出
	可燃物・不燃物	破碎処理

# リサイクル工房

Q.リサイクル工房って  
どんなところ?



A.  
リサイクルがどのように  
行われているか  
わかりやすく説明したり  
いろんな体験コーナーが  
あるよ!

Q.いつでも  
入れるの?

A.

基本的にセンター  
開館時には入館  
できるよ。  
団体等で来る場合は  
まえもって電話してネ!



# Q & A

Q.リサイクル製品は  
どうするの?

A.

リサイクル製品を  
希望される方には  
**定期的に、抽選会**が  
あるんだよ! みんな来てね!



Q.どんなコーナーが  
あるの?



A.  
リサイクルクイズの  
パネルやリサイクル  
品の展示コーナーも  
あるよ!

Q.体験コーナーって?

A.

廃油から石けんを  
作ったり、ガラス工房  
紙すき体験などが  
できるよ!





# 未来の地球の美しさ

## 燃やす

のではなくて

ごみ処理施設では燃やすのではなく  
熔融(溶かす)するという新しい方法  
で処理します。さらに溶けてできた  
物は資源化されます。

## 溶かす

処理へ

さらに  
**資源化**



メタル



スラグ

# を心に描いて



リサイクルプラザ プラットホーム

リサイクルプラザでは、粗大ごみ、  
資源ごみをそれぞれ分類し、最新  
のシステムでむだなくリサイクル  
します。

## むだなく



受入ホッパ

# リサイクル



缶  
スチール

アルミ



びん  
無色

茶色

その他色

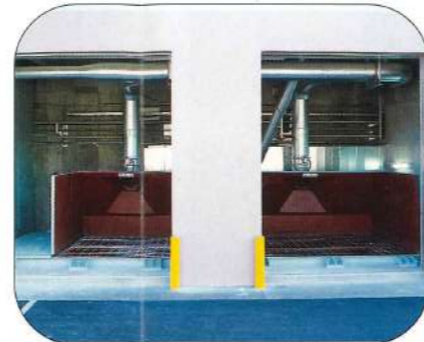




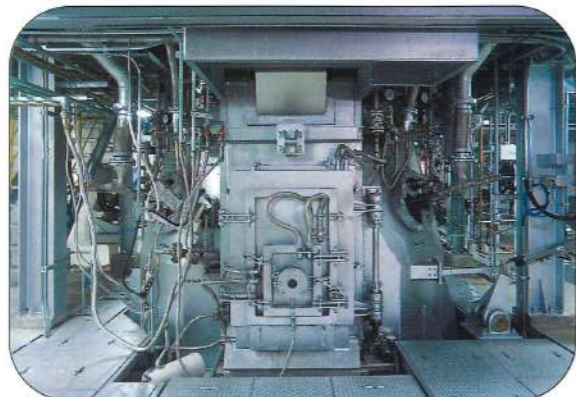
ごみクレーン操作盤



ごみクレーン



コークス・石灰石貯留ホッパ



炉前出滓口



高温ガス化直接溶融炉



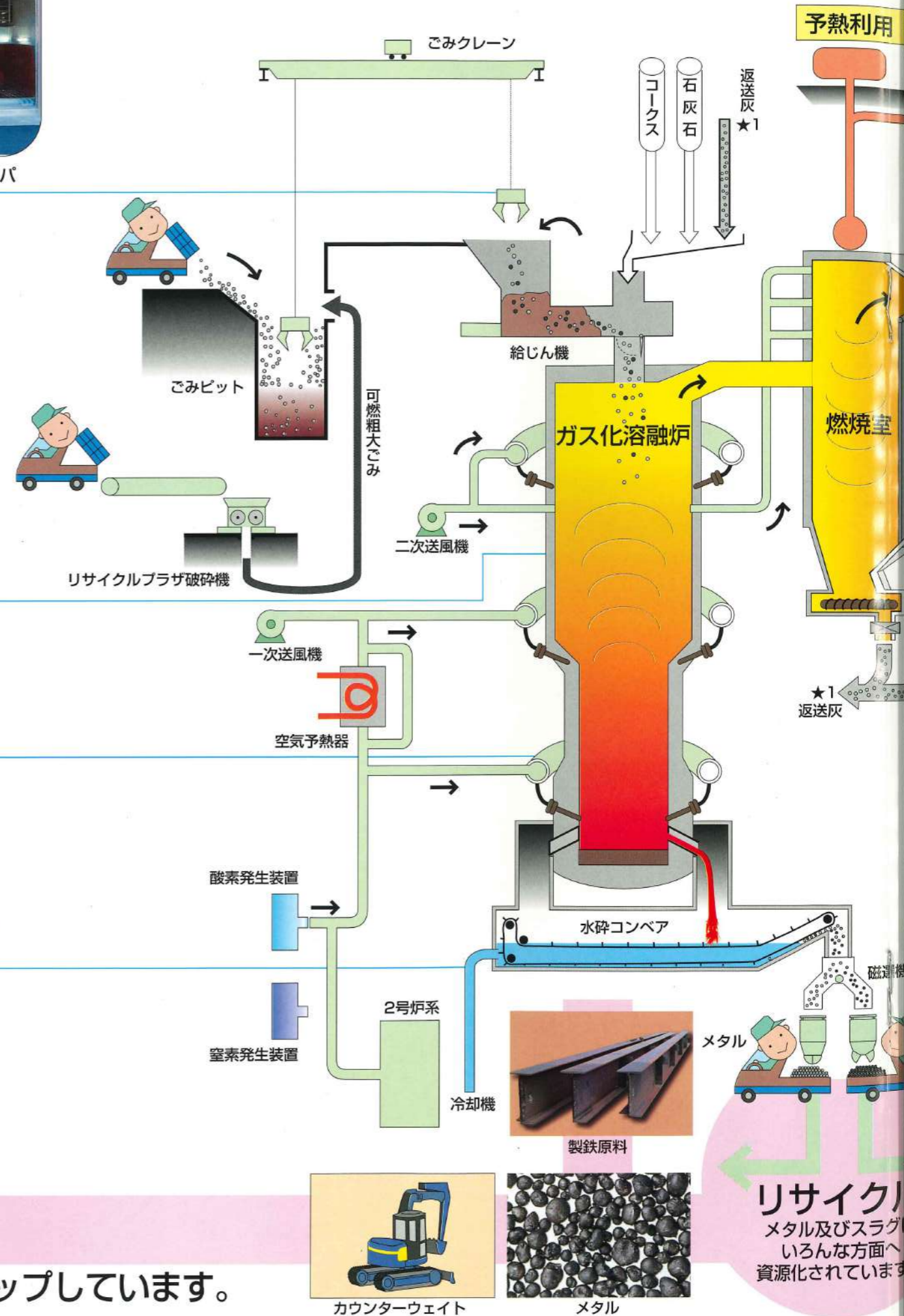
炉前開口閉口機



水砕物搬送コンベア



水砕コンベア



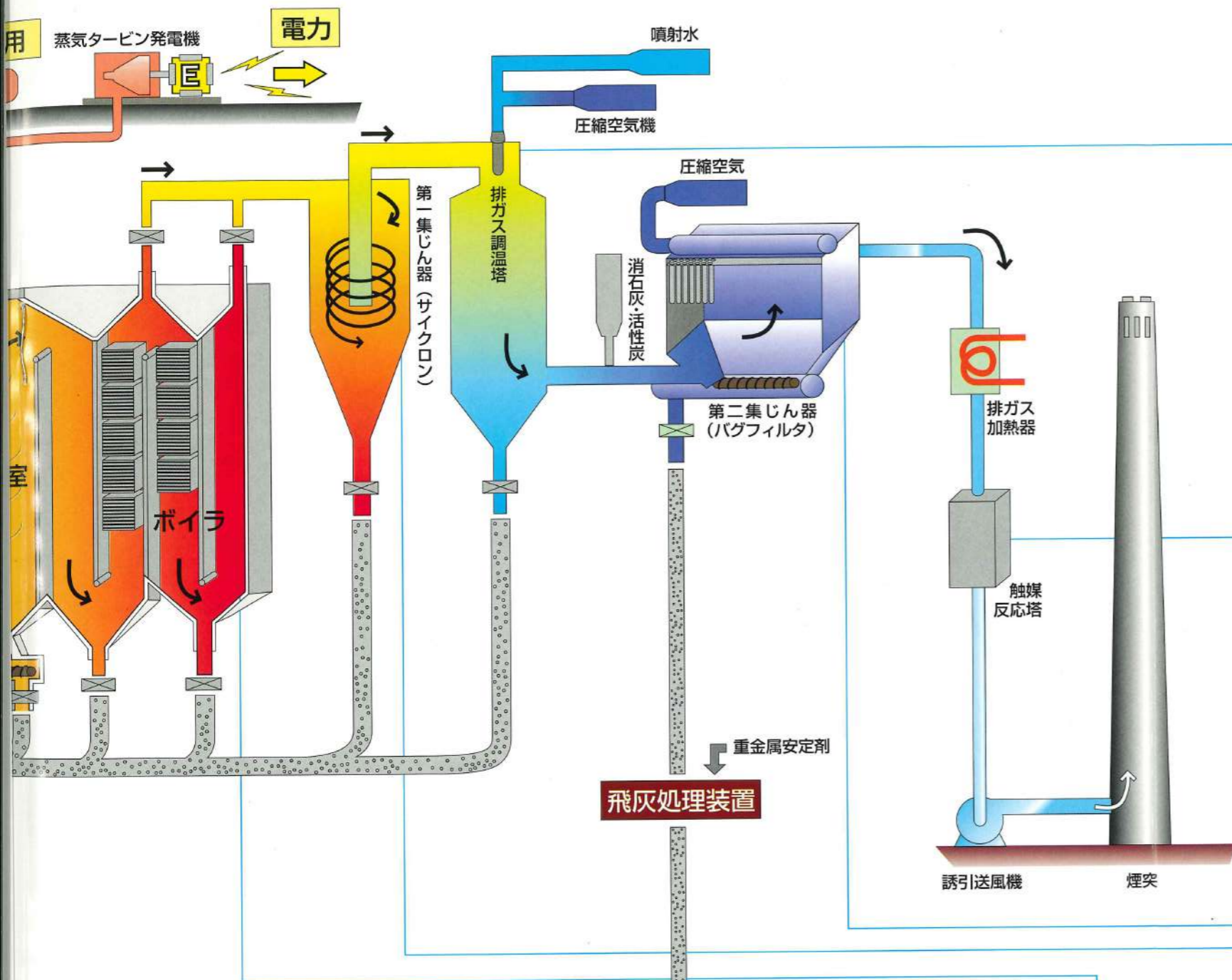
最新 システムで

クリーン

な環境づくりをバックアップしています。



# 施設のしくみ



排ガス調温塔



中央制御室



触媒反応塔

スラグ

スラグ

スラグ

燃成タイル

燃成タイル

最終処分場

最終処分場

スラグは  
面へ  
ます。



ポイラ



第一集じん器 (サイクロン)

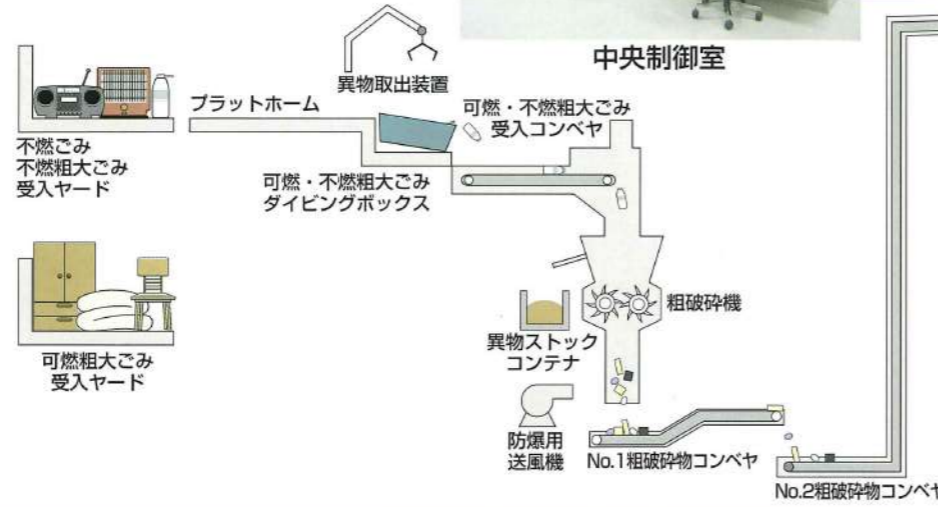


第二集じん器 (バグフィルター)



# リサイクルプラザのしくみ

● 不燃ごみ  
不燃粗大ごみ  
可燃粗大ごみ

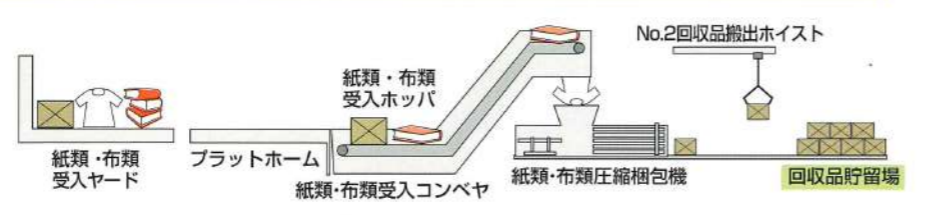


回転式破砕機



● 紙類  
布類

紙類・布類圧縮梱包機

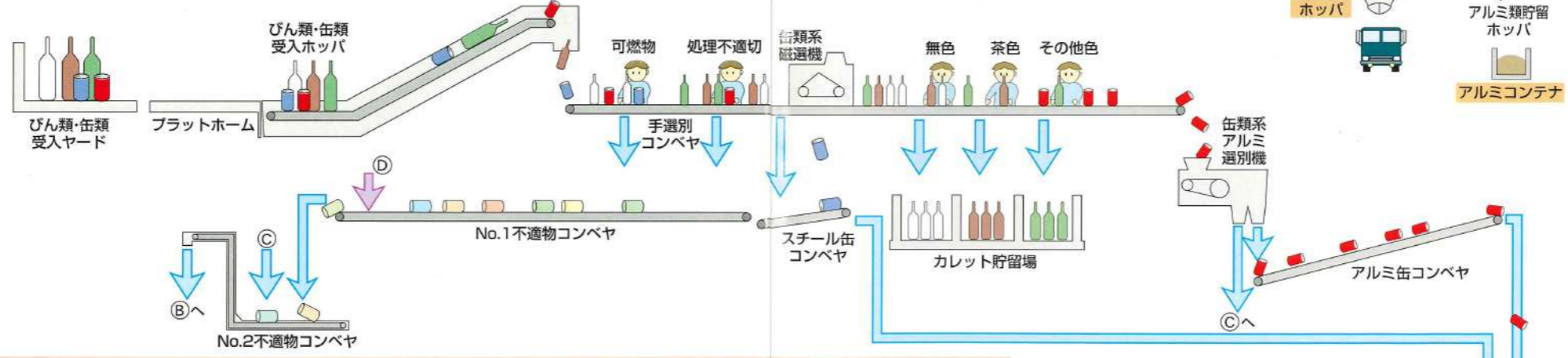


破砕系磁選機



● びん類  
缶類

手選別コンベヤ

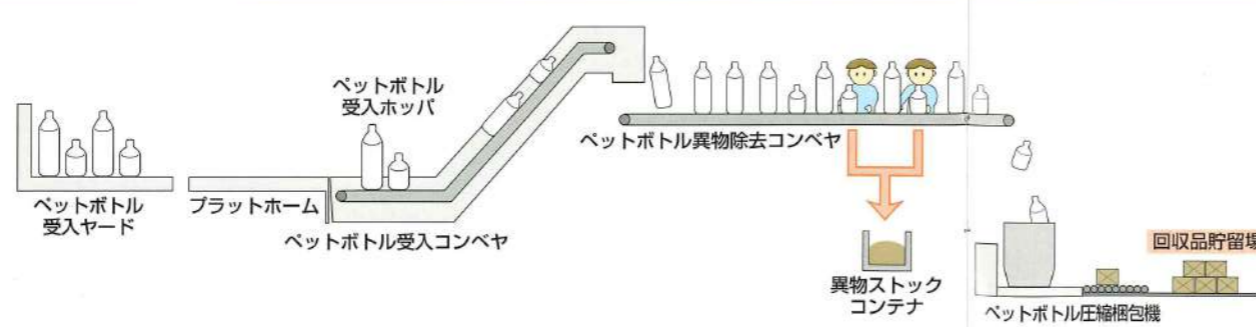


金属プレス機



● ペットボトル

ペットボトル圧縮梱包機

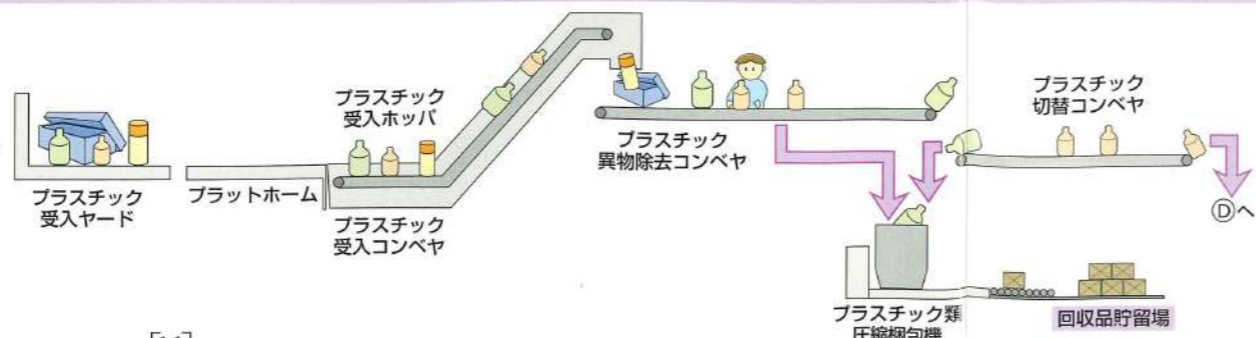


缶類系アルミ選別機



● プラスチック類

プラスチック類圧縮梱包機





# リサイクル工房

学習コーナー

パネルコーナー



ゴミからリサイクル  
何に生まれ変わるのかな？  
こんなゴミからあんなものが！

クイズコーナー



世界中のゴミ箱を集めたよ！  
いろいろな形や色があるんだね。  
どこの国のかわかるかな？

Q&Aコーナー



きみもゴミ博士になってみよう！

展示コーナー

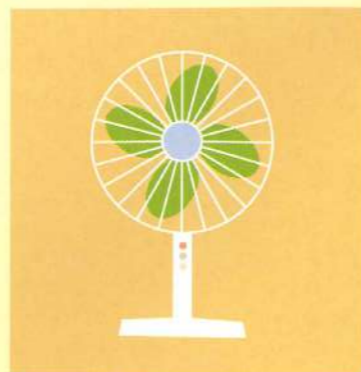
定期的にはリサイクル品の抽選会があるヨ！  
さあみんなの欲しい物はあるかな？



自転車



家具



扇風機

体験コーナー

ソーラーフィッシュ

自転車をこいで魚やカメを動かしてみよう。



ヨイショ  
ヨイショ

紙すきコーナー



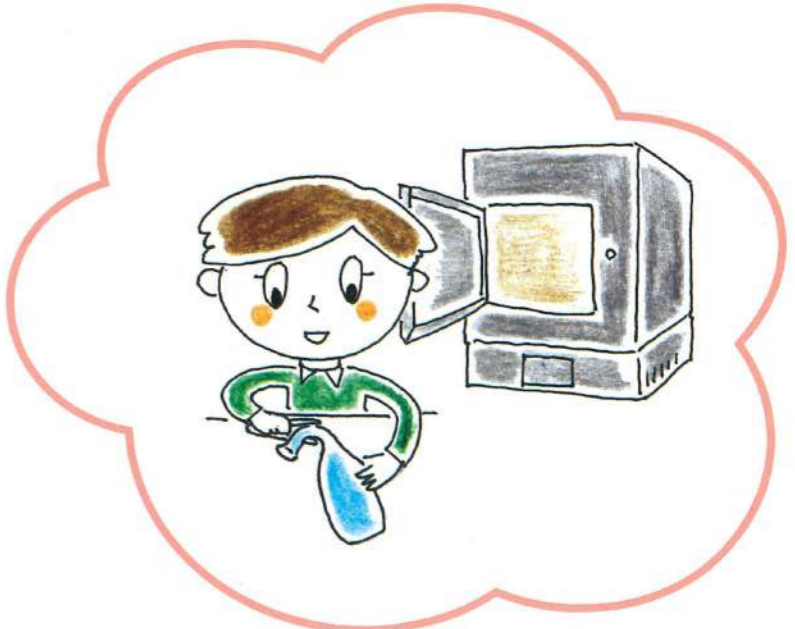
キミもやってみないか!!

牛乳パック等を水にとかして  
1枚の紙にしてみよう。  
自分で作った紙で絵を書いてみると  
うまく書けるかも？



廃油から石けんコーナー

天ぷらや唐あげをあげた後の  
油から石けんが作れるんだよ！



ガラス細工

ガラスびんなどを使って好きな  
形にしてみよう！





廃棄物再生処理センター  
**サン・ポート**

〒838-0801

福岡県朝倉郡三輪町大字栗田8-3  
TEL:0946-21-8077 FAX:0946-21-8078

**施主**

甘木・朝倉・三井環境施設組合

**施工監理**

株式会社 環境技研コンサルタント

〒260-0001 千葉市中央区都町 3-14-4

TEL:043-226-4508 (環境部直通)

FAX:043-226-4509

**設計・施工**



**JFE**

日本鋼管株式会社

**九州支社**

〒812-0044 福岡市博多区千代1丁目17番1号  
(パピヨン24内)

TEL:092-632-1511 FAX:092-632-1519

**本社**

〒100-8202 東京都千代田区丸の内1丁目1番2号

TEL:03-3217-2596 FAX:03-3214-8423

